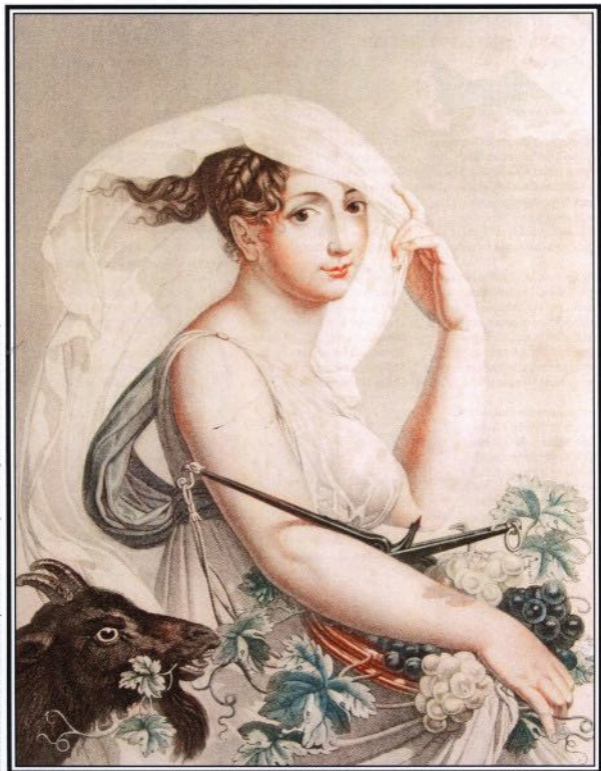


AUTOMNE

# Vendémiaire



22 Septembre.

A cette Epoque arrive l'equinoxe d'automne  
& commence l'Année de l'Ere nouvelle...

Après avoir mûri les doux fruits de l'Automne  
Au signe de Thémis passe l'Astre du Jour ;  
Vertumne plus épris des charmes de Pomone  
Cent-fois change de forme & suit son seul amour.

# Brumaire



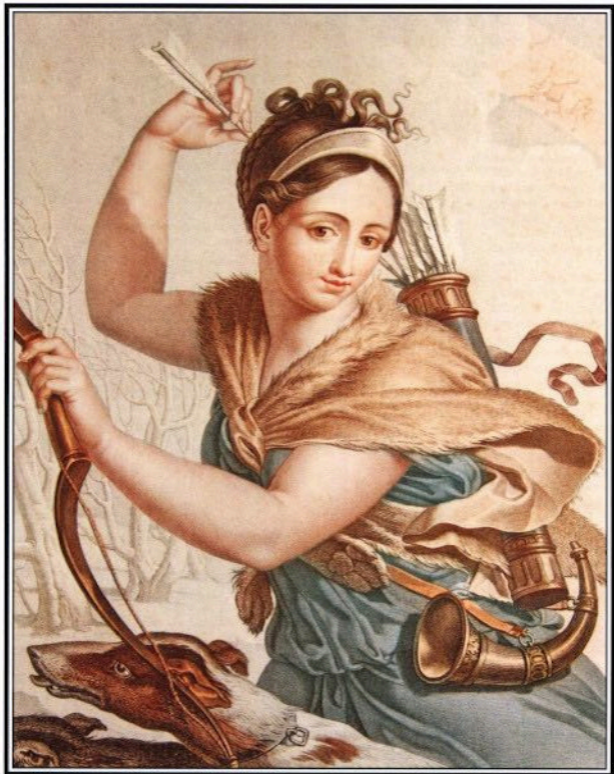
23 Octobre.

Le Soleil entre au Signe du Scorpion.

*Obs. Ast.*

Avant la fin du Jour, la prudente Bergère  
De crainte que la Brume égarre son troupeau,  
Le presse de rentrer, portant le foible agneau  
& le bois ramassé pour une bonne Mère.

# Frimaire

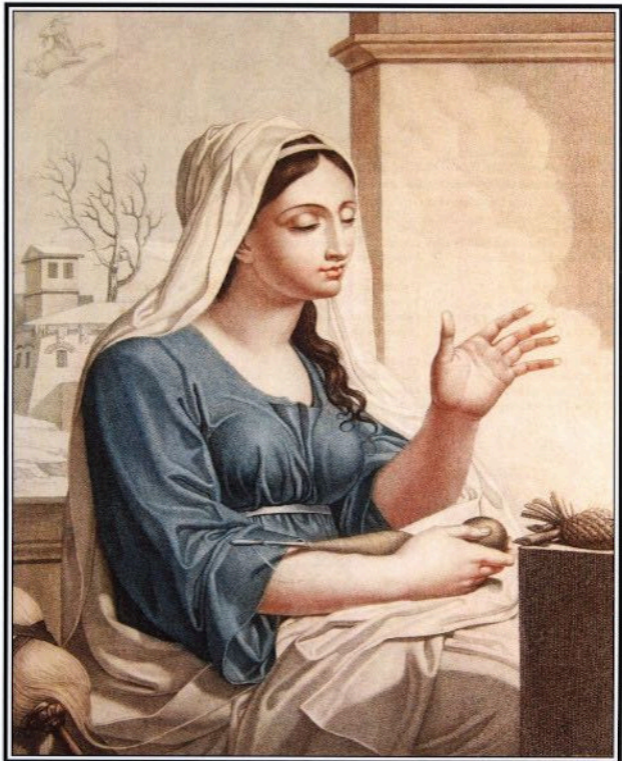


22 Novembre.  
Le Soleil répond au Sagittaire.

Pouvons nous de l'hiver sous nos heureux climats  
Redouter les rigueurs, lorsque la chasseresse  
Dans les bois effeuillés affrontant les frimas  
Décoche sur un Daim ses traits avec adresse !

HIVER

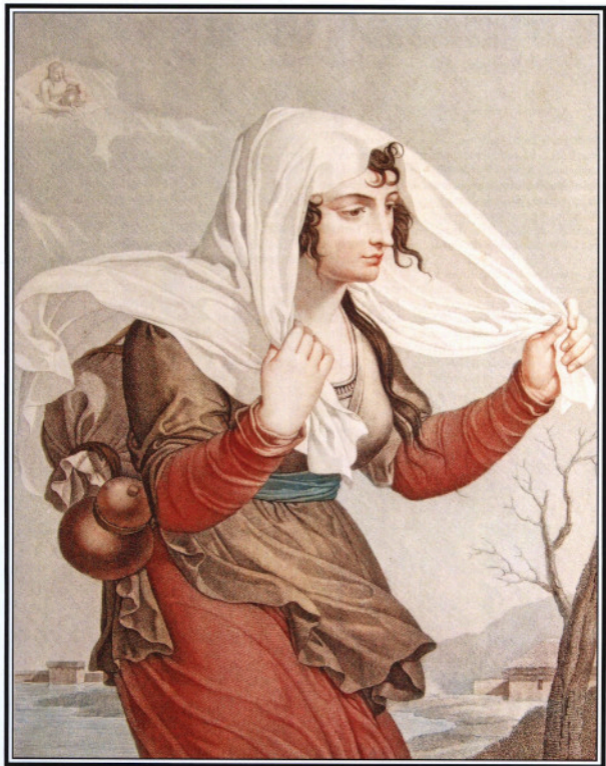
# Nivôse



22 Décembre.  
Le Soleil répond au Capricorne.  
Obs. Ast.

Lorsque nous ne voyons ni feuillage ni fleurs,  
Ni les brillans essaims qui formoient leurs Cortèges ;  
Est-il charme plus doux plus puissant sur nos cœurs  
Que les feux qu'une Nimphe allume au sein des Neiges !

# Pluviôse



21/22 Janvier.  
Le Soleil est au Signe du Verseau.  
Obs. Ast.

Sous un léger tissu s'achemine au Boccage,  
La Nympe au doux Nectar apportant son trousseau,  
Bravant Pluie et Hiver, brulante en ce bel âge  
Des feux qui vont l'unir à son cher Pastoureau.

# Ventôse



20/21 Février.  
Le Soleil est au Signe des Poissons.

La Nymphé du Rivage aux Poissons fait la guerre,  
Dans ce Mois où les Vents déchainés sur les eaux,  
Les font rentrer au Fleuve & rendent à la Terre,  
La Prairie où les Fleurs ramènent les Oiseaux.

PRINTEMPS

# Germinal



21/22 Mars.

Le Soleil entre au Signe du Belier  
c'est l'Epoque de l'Equinoxe du Printems.

Tout végété & s'anime au retour du Zéphirs,  
La Nature à ses Lois ramene nos desirs ;  
Et l'Age le plus pur apprend des Tourterelles.  
Qu'il est doux de s'unir & de s'aimer comme elles.

# Floréal



21 Avril.

Le Soleil entre au Signe du Taureau.

Obs. Ast.

Si-tôt que FLORE en Sa magnificence,  
Promet dans Ses présens, des trésors aux Humains ;  
On aime à voir la candeur, l'innocence,  
Que la Jeune Beauté couronne de Ses mains.



# Prairial



21 Mai.

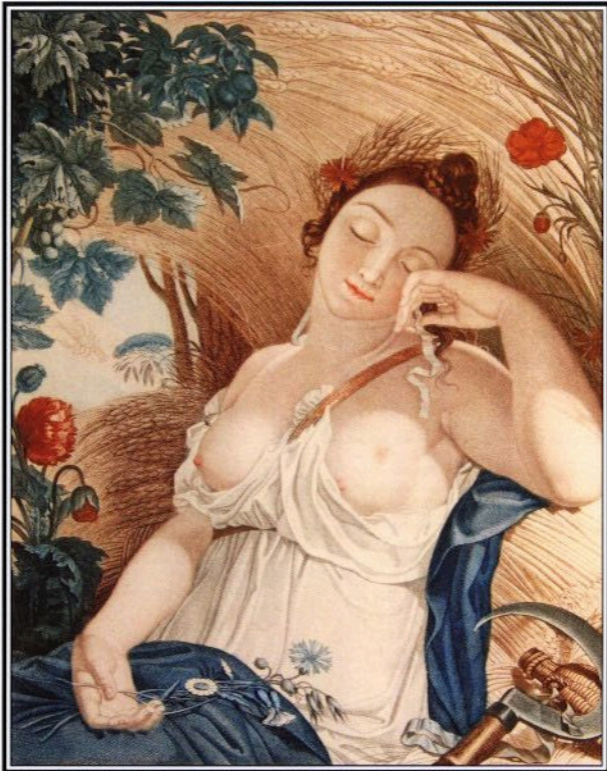
Le Soleil correspond au Signe des Gémeaux.

Obs. Ast.

Ma faux n'a fait tomber les foins de la Prairie  
Que pour nourrir, l'hiver, les utiles troupeaux ;  
De même j'aurai soin des caressans oiseaux  
Que ton brulant amour fait éclore à la vie.

ÉTÉ

# Messidor



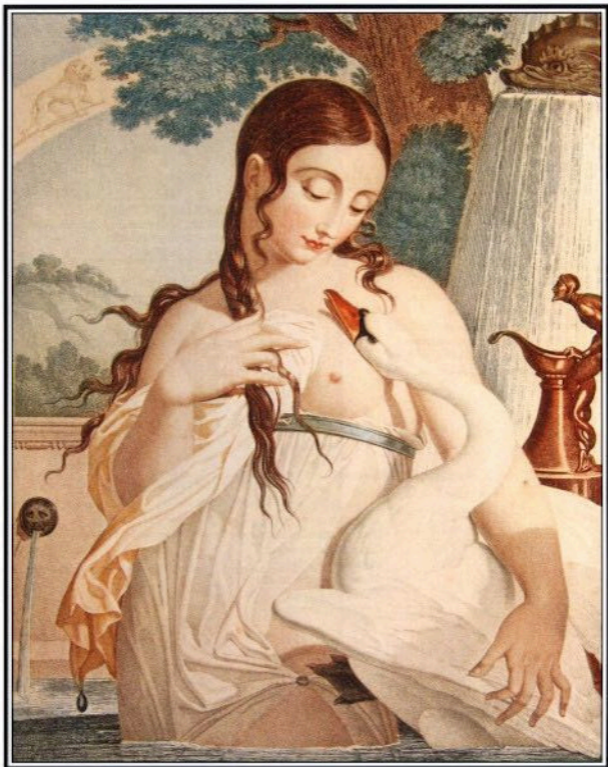
21 / 22 Juin.

Le Soleil correspond au Signe du Cancer.

Obs. Ast.

Quel repos plein d'attraits goûte la Moissonneuse,  
Quand aux travaux du Jour succède un doux Sommeil ;  
Cérés par tes présents tu rends la vie heureuse,  
Jamais on ne les voit s'évanouir au reveil.

# Thermidor



20/21 juillet.

Le Soleil correspond au Signe du Lion. (43°)

Obs. Ast.

Sous un Soleil brulant l'Eau qui tombe en cascade,  
& les Jeux séduisants de ce Signe amoureux  
Aux délices du Bain, invitent la Nayade,  
Qui dans l'onde limpide attiedira ses feux.

# Fructidor



21 /22 Août.

Le Soleil correspond au Signe de la Vierge.

En voyant ces beaux fruits que donnoit l'âge d'or  
Unissons tous nos vœux pour le retour d'Astrée ;  
Cet âge si vanté chez nous revit encor,  
Quand THEMIS & la PAIX se partagent l'Année.